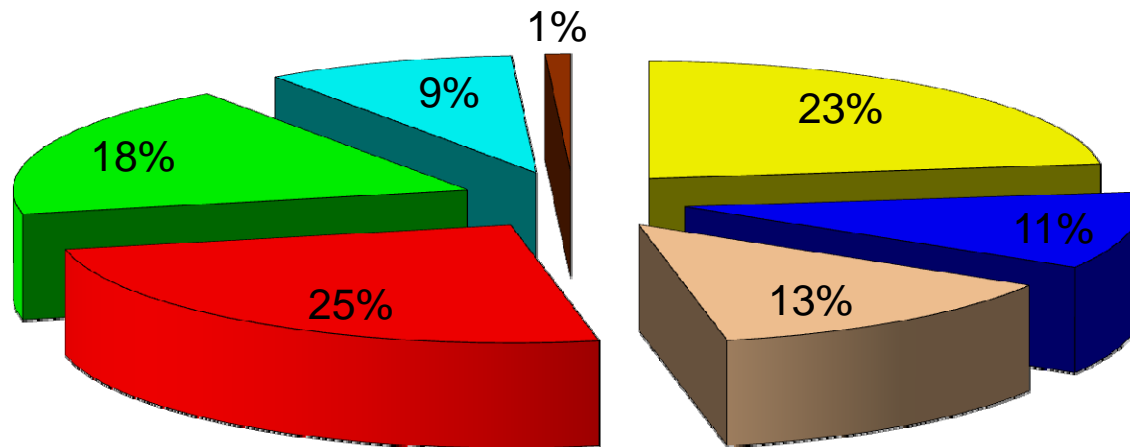


PENERIMA GERAN PERUNTUKAN PENYELIDIKAN

Bil.	Nama Geran Penyelidikan	Bilangan Penerima	Jumlah Peruntukan (RM)
1	Geran Khas Universiti Penyelidikan 2007 Universiti Malaya	26	1,294,000.00
2	Geran Peruntukan Penyelidikan Jangka Pendek : Agihan 1	12	61,415.00
3	Geran Peruntukan Penyelidikan Jangka Pendek : Agihan 2	15	79,500.00
4	Geran Peruntukan Penyelidikan Pascasiswazah : Agihan 1	28	42,700.00
5	Geran Khas Universiti Penyelidikan Pascasiswazah : Agihan 3	21	0.00
6	Geran Peruntukan Penyelidikan Pascasiswazah : Agihan 3	10	0.00
7	Tajaan Luar : JAWI	1	22,000.00
		113	1,499,615.00

PENERIMA GERAN PERUNTUKAN PENYELIDIKAN TAHUN 2007

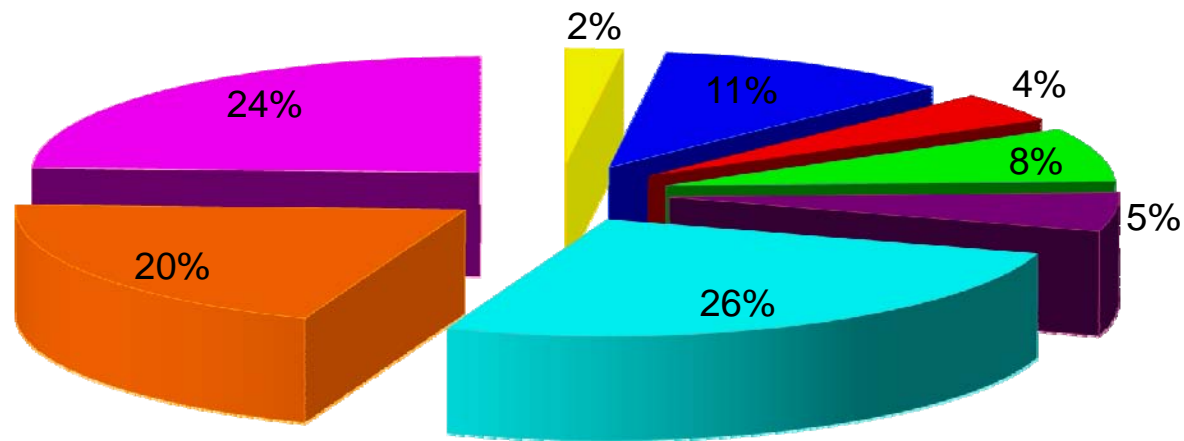


- Geran Khas Universiti Penyelidikan 2007 Universiti Malaya
- Geran Peruntukan Penyelidikan Jangka Pendek : Agihan 1
- Geran Peruntukan Penyelidikan Jangka Pendek : Agihan 2
- Geran Peruntukan Penyelidikan Pascasiswazah : Agihan 1
- Geran Khas Universiti Penyelidikan Pascasiswazah : Agihan 3
- Geran Peruntukan Penyelidikan Pascasiswazah : Agihan 3
- Tajaan Luar : JAWI

**PENERIMA GERAN PERUNTUKAN PENYELIDIKAN
TAHUN 2008
AKADEMI PENGAJIAN ISLAM**

Bil.	Nama Geran Penyelidikan	Bilangan Penerima	Peratus Penerima (%)	Jumlah Peruntukan (RM)	Peratus Peruntukan (%)
1	Geran Penyelidikan Fundamental (FRGS) 2008	5	2	282,000.00	7
2	Geran Khas Universiti Penyelidikan 2007 (Termasuk Lanjutan)	26	11	1,732,228.00	41
3	Geran Peruntukan Penyelidikan Jangka Pendek : Agihan 1	10	4	257,045.00	6
4	Geran Peruntukan Penyelidikan Jangka Pendek : Agihan 2	18	7	693,860.00	16
5	Geran Peruntukan Penyelidikan Jangka Pendek : Agihan 3	13	5	562,546.00	13
6	Geran Peruntukan Penyelidikan Pascasiswazah : Agihan 1	63	26	285,818.00	7
7	Geran Peruntukan Penyelidikan Pascasiswazah : Agihan 2	48	20	241,724.20	6
8	Geran Peruntukan Penyelidikan Pascasiswazah : Agihan 3	59	24	196,385.00	5
		242	100	4,251,606.20	100

PENERIMA GERAN PERUNTUKAN PENYELIDIKAN AKADEMI PENGAJIAN ISLAM TAHUN 2008

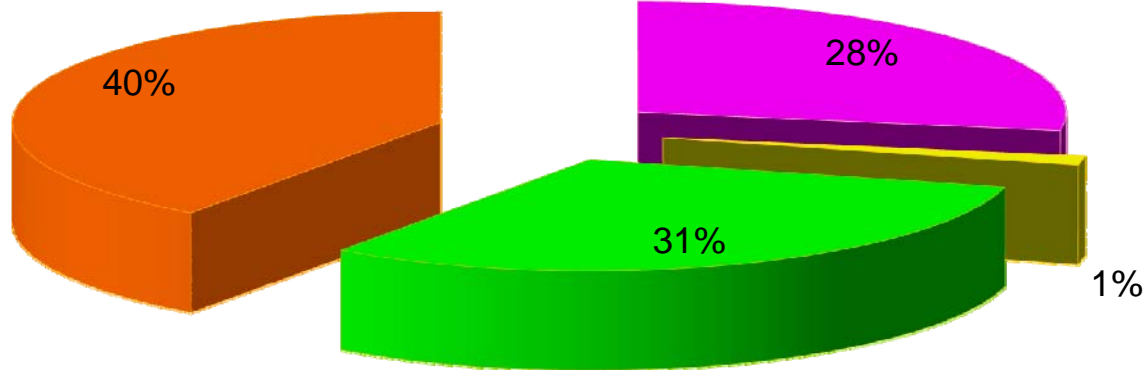


- Geran Penyelidikan Fundamental (FRGS) 2008
- Geran Khas Universiti Penyelidikan 2007 (Termasuk Lanjutan)
- Geran Peruntukan Penyelidikan Jangka Pendek : Agihan 1
- Geran Peruntukan Penyelidikan Jangka Pendek : Agihan 2
- Geran Peruntukan Penyelidikan Jangka Pendek : Agihan 3
- Geran Peruntukan Penyelidikan Pascasiswazah : Agihan 1
- Geran Peruntukan Penyelidikan Pascasiswazah : Agihan 2
- Geran Peruntukan Penyelidikan Pascasiswazah : Agihan 3

**PENERIMA GERAN PERUNTUKAN PENYELIDIKAN
TAHUN 2009
AKADEMI PENGAJIAN ISLAM**

Bil.	Nama Geran Penyelidikan	Bilangan Penerima	Peratus Penerima (%)	Jumlah Peruntukan (RM)	Peratus Peruntukan (%)
1	Geran Peruntukan Penyelidikan Universiti Malaya (UMRG) - Humanities & Ethics (H&E)	42	28	1,154,936.00	76
2	Geran Peruntukan Penyelidikan Universiti Malaya (UMRG) - Social & Vehavioural Science (SBS)	2	1	49,980.00	3
3	Geran Peruntukan Penyelidikan Pascasiswazah : Agihan 1	47	31	172,218.50	11
4	Geran Peruntukan Penyelidikan Pascasiswazah : Agihan 2	61	40	143,973.00	9
		152	100	1,521,107.50	100

PENERIMA GERAN PERUNTUKAN PENYELIDIKAN AKADEMI PENGAJIAN ISLAM TAHUN 2009



- Geran Peruntukan Penyelidikan Universiti Malaya (UMRG) - Humanities & Ethics (H&E)
- Geran Peruntukan Penyelidikan Universiti Malaya (UMRG) - Social & Behavioural Science (SBS)
- Geran Peruntukan Penyelidikan Pascasiswazah : Agihan 1
- Geran Peruntukan Penyelidikan Pascasiswazah : Agihan 2